

# Forensik Set S

Magnetooptische Analyse Systeme



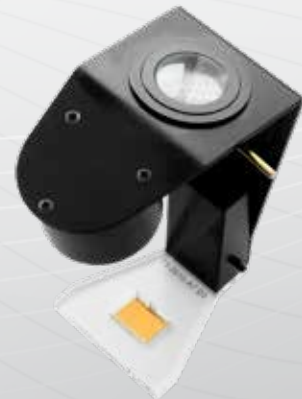
## mageye

- Magnetooptischer Sensor
- Typ: A; Größe: 8x8 mm
- Visualisierungsbereich:  $\pm 2$  mT
- Joch
- Optische Auflösung: 10  $\mu$ m
- Software zur Visualisierung und Bildaufzeichnung



## magview

- Magnetooptisches Basisgerät
- Magnetooptischer Sensor (2 Stk.)
- Typ: A; Größe: 20.5x15.5 mm
- Typ: A; Größe: 8x8 mm
- Visualisierungsbereich:  $\pm 2$  mT
- Einstellbarer Analysator
- Batteriebetrieben



## MO-Sensor Set

- Set mit Magnetooptischen Sensoren
- Typ: A
- Größe: 17x15 mm<sup>2</sup>; 8 x 8 mm
- Visualisierungsbereich:  $\pm 2$  mT
- Transferfolie
- Pinzette, Magnet, Polfilter



**Zubehör:** Anleitung, Schutzkiste, PC / Laptop (optional)

Your partner for magnetism and lead testing



### Kontakt & Informationen

Matesy GmbH  
Löbstedter-Str. 101-103  
D-07749 Jena  
Deutschland

Tel.: +49 (0) 03641 79799 00  
Fax: +49 (0) 03641 79799 01  
E-Mail: [info@matesy.de](mailto:info@matesy.de)  
Web: [www.matesy.de](http://www.matesy.de)



# Forensik Set M

Magnetooptische Analyse Systeme



## cmos-magview S

- Magnetooptisches Basisgerät
- Magnetooptischer Sensor
- Typ: A
- Größe: 20.5x15.5 mm
- Visualisierungsbereich:  $\pm 2$  mT
- Optische Auflösung:  $< 25$   $\mu$ m
- USB Interface
- Software zur Visualisierung und Bildaufzeichnung, Koffer und Benutzerhandbuch



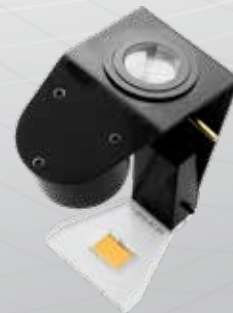
## mageye

- Magnetooptischer Sensor
- Typ: A; Größe: 8x8 mm
- Visualisierungsbereich:  $\pm 2$  mT
- Joch
- Optische Auflösung: 10  $\mu$ m
- Software zur Visualisierung und Bildaufzeichnung



## magview

- Magnetooptisches Basisgerät
- Magnetooptischer Sensor (2 Stk.)
- Typ: A; Größe: 20.5x15.5 mm
- Typ: A; Größe: 8x8 mm
- Visualisierungsbereich:  $\pm 2$  mT
- Einstellbarer Analysator
- Batteriebetrieben



## MO-Sensor Set

- Set mit Magnetooptischen Sensoren
- Typ: A
- Größe: 17x15 mm<sup>2</sup>; 8 x 8 mm
- Visualisierungsbereich:  $\pm 2$  mT
- Transferfolie
- Pinzette, Magnet, Polfilter



**Zubehör:** Anleitung, Schutzkiste, PC / Laptop (optional)

Your partner for magnetism and lead testing



### Kontakt & Informationen

Matesy GmbH  
Löbstedter-Str. 101-103  
D-07749 Jena  
Deutschland

Tel.: +49 (0) 03641 79799 00  
Fax: +49 (0) 03641 79799 01  
E-Mail: [info@matesy.de](mailto:info@matesy.de)  
Web: [www.matesy.de](http://www.matesy.de)

