



**magview**  
by matesy

## Mobile Visualisierung magnetischer Strukturen





Der **magview** ist ein universell einsetzbares magnetooptisches Auslesegerät zur schnellen und präzisen Visualisierung magnetischer Strukturen. Als mobiles Handgerät kann er zur Qualitätssicherung und Streufeldanalyse eingesetzt werden. Visualisiert werden beispielsweise magnetische Streufelder von Magnetstreifenkarten, magnetischen Encodern, Dipol- und Multipolmagneten.

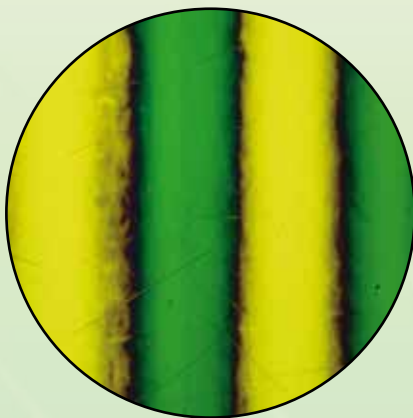
## Visualisierung

Mit dem **magview** lassen sich magnetische Streufelder und deren Verteilung darstellen. Inhomogenitäten und Risse in ferromagnetischen Materialien können durch den hochempfindlichen magnetooptischen Sensor direkt detektiert werden. Dazu wird die Magnetoberfläche in direkten Kontakt mit dem Sensor gebracht.

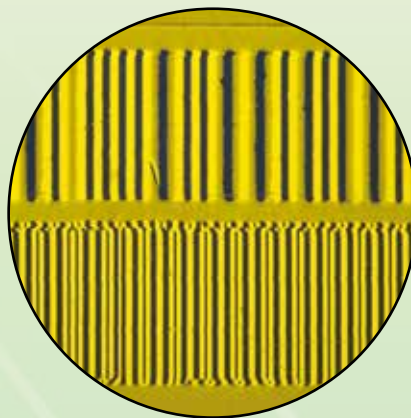


Sicherheitsstreifen  
Visualisierung

## Beispiele



Visualisierung der magnetischen  
Struktur eines Linearencoders



Visualisierung der magnetischen  
Struktur eines Linearencoders



Visualisierung der magnetischen  
Struktur einer Seriennummer

## Funktionsweise

- Interne Flächenbeleuchtung unter Nutzung linear polarisierten Lichts (LED)
- Drehung der Polarisations Ebene des Lichtes im magnetooptischen Sensor in Abhängigkeit vom lokal anliegenden Magnetfeld
- Analyse der lokalen Intensitätsänderungen mit einem zweiten Polarisationsfilter

## Technische Merkmale

- Direkte Visualisierung von Magnetfeldern
- Analyse von: Polarität, Homogenität, Verteilung des Magnetmaterials und Magnetisierungseigenschaften
- Feldbereich: bis zu  $\pm 160$  mt
- Sensorgröße: 20,5 x 15,5 mm
- Portabel und einfach zu bedienen



**matesy**  
Magnetic Technologies & Systems

## Kontakt & Informationen

Matesy GmbH  
Löbstedter-Str. 101-103  
D-07749 Jena  
Deutschland

Tel.: +49 (0) 03641 79799 00  
Fax: +49 (0) 03641 79799 01  
E-Mail: [info@matesy.de](mailto:info@matesy.de)  
Web: [www.matesy.de](http://www.matesy.de)

